

Raport kontrolny inspekcji drogowej



Imię i nazwisko: Nowak Andrzej (2345678901234567)

Kontrola według Rozporządzenia 561/2006, taryfikator polski 2012 (firma)

Raport wygenerowany dla czasu CET/CEST, kontrola dowolnego okresu. Czas lokalny: CET/CEST.

Kontrolowany okres od: cz, 2010-04-15, 0:00; do: so, 2010-05-15, 24:00;
 Zakres danych od: cz, 2010-04-15, 04:53; do: so, 2010-05-15, 16:59;
 Tygodni w zakresie: 5 od: pn, 2010-04-12, 0:00; do: n, 2010-05-16, 24:00;

Sumy kar:	Firma			Kierowca
	5.x.1	5.x.2	5.x.1+2	4.x
Przekroczenie maks. dziennego okresu prow. (4.1, 5.1)	100 PLN	200 PLN	300 PLN	200 PLN
Przekroczenie maks. czasu prow. bez przerwy (4.2, 5.2)	0 PLN	0 PLN	0 PLN	0 PLN
Skrócenie dziennego czasu odpoczynku (4.3, 5.3)	0 PLN	0 PLN	0 PLN	0 PLN
Skrócenie tygodniowego czasu odpoczynku (4.4, 5.4)	0 PLN	0 PLN	0 PLN	0 PLN
Przekroczenie tyg. czasu prow. pojazdu (4.5, 5.5)	0 PLN	0 PLN	0 PLN	0 PLN
Przekroczenie czasu prow. w ciągu 2 kolejnych tyg. (5.6)	0 PLN	0 PLN	0 PLN	
Doby z blokad selektora				0 PLN
			300 PLN	200 PLN

Szczegółowe kwoty kar podane zostały dla firmy

Drugi kierowca według deklaracji na tarczy, tolerancja braku załogi po pierwszej godzinie: 30 min.

Kontrola wszystkich dób dziennego okresu prowadzenia

Każdy odpoczynek skrócony (9 g.) kończy dzienny okres prowadzenia

Pierwsze 45 minut gotowości podczas jazdy w załodze traktowane jako przerwa

Zastosowano metodę ITD optymalizacji ilości odpoczynków tygodniowych

Okresy jazdy ciągłej wyznaczane za pomocą metody odcinania

Odpoczynki 3+9 muszą zmieścić się w okresie kontrolnym

Aktywność poza zakresem zamieniono na pracę inną

W raporcie uwzględniono tylkoienne okresy prowadzenia, w których wystąpiły naruszenia

Raport uwzględnia przypisanie aktywnośći innych kierowców

Raport uwzględnia również dopisanie czynności

Zakończ DOP na minimum 7-godzinny odpoczynek (decyzja KE 3759/2011)

Legenda

Aktywnośći:

Jazda



Praca



Gotowość



Postój



Nieznana



Odpoczynki tygodniowe:

Odpoczynek tygodniowy



Nieprawidłowy odpoczynek tygodniowy



Odbiór odpoczynku tygodniowego



Odpoczynek tygodniowy z innego tygodnia



Dziennego okresy prowadzenia



Przekroczona jazda ciągła



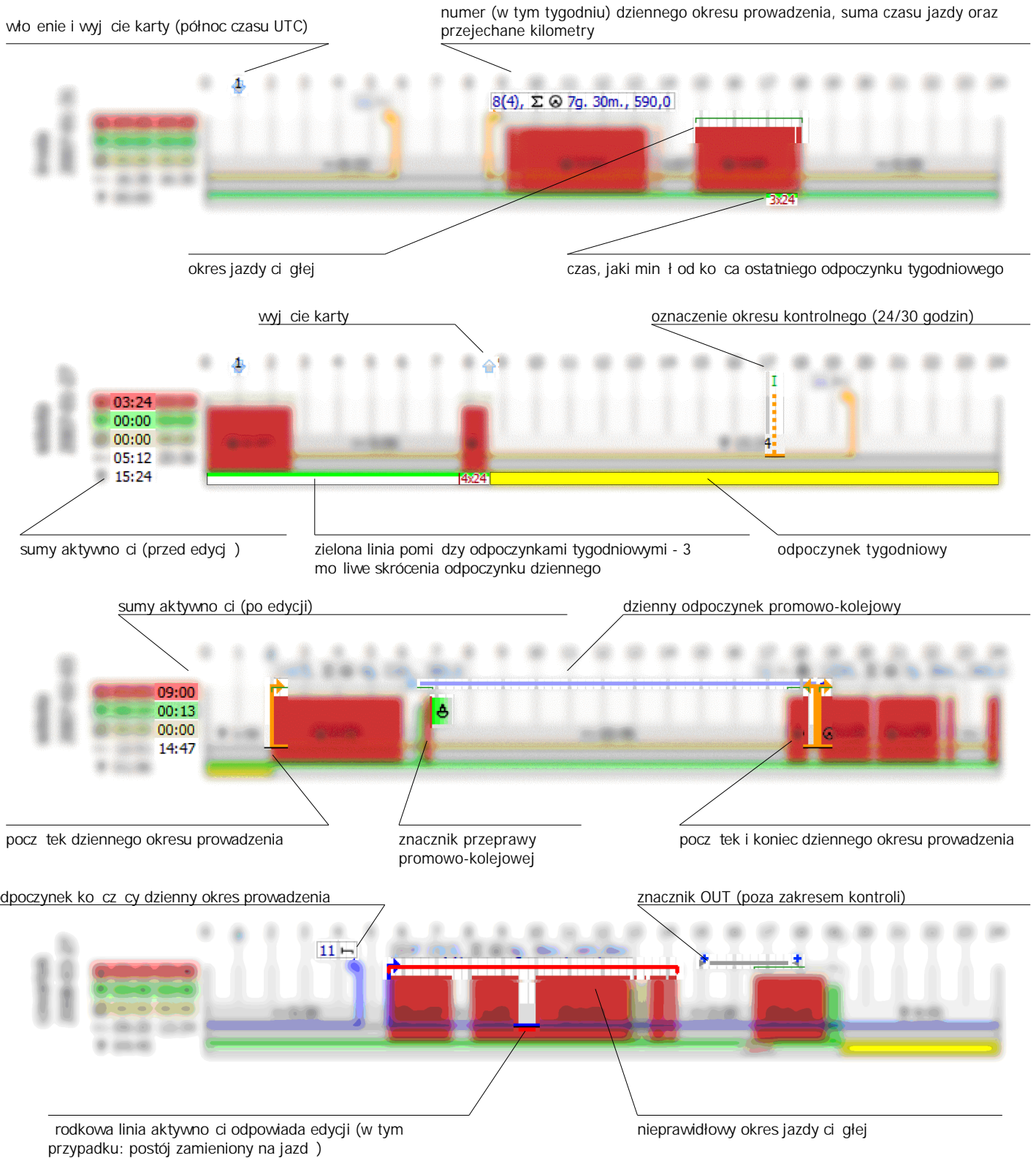
Okres, w którym mogły wystąpić trzy skrócenia odpoczynków dziennych



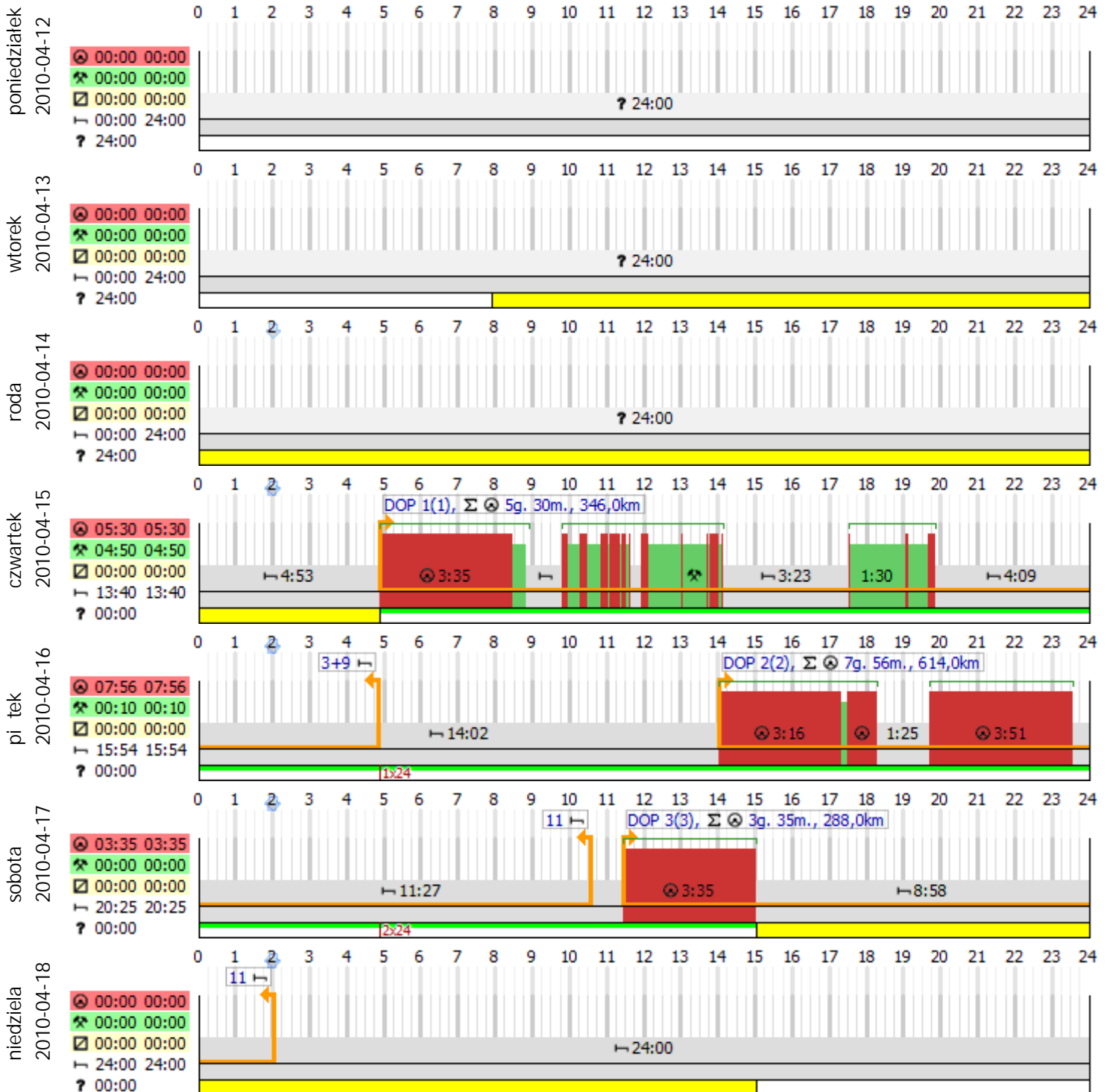
bg - brak grywny



Legenda do raportu kontrolnego



Tydzie nr 1 od: pn, 2010-04-12, 0:00; do: n, 2010-04-18, 24:00;



Wszystkie odpoczynki tygodniowe prawidłowe

Jazda dwutygodniowa w normie: 17g. 1m.

Jazda tygodniowa w normie: 17g. 1m.

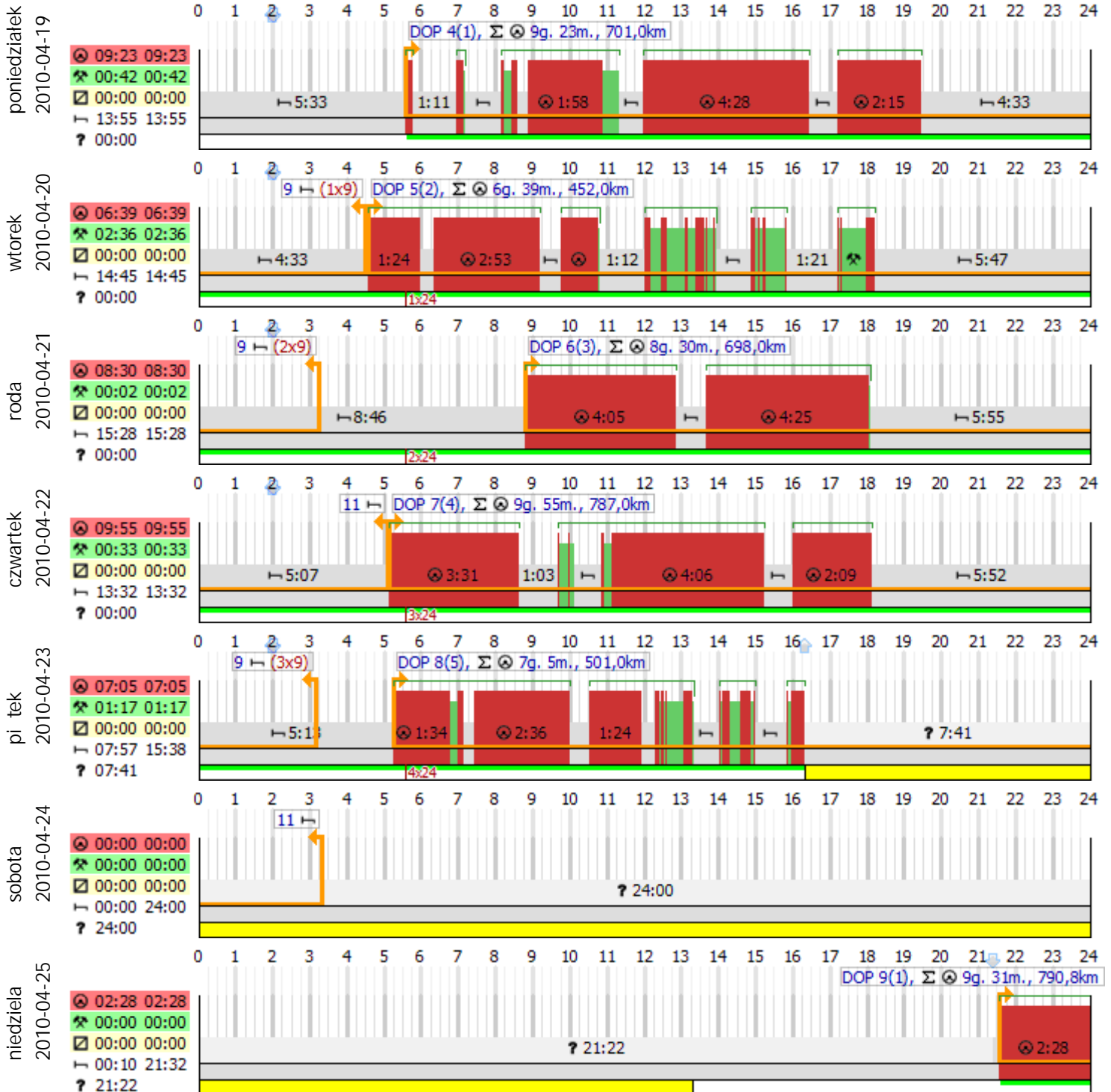
Odpoczynek regularny 45 godzin.

Najdłu szy odpoczynek tygodniowy: 45g.

Wszystkie odpoczynki tygodniowe

	trwał:	od:	do:
1.	45g.	wt, 2010-04-13 07:53	cz, 2010-04-15 04:53
2.	24g.	so, 2010-04-17 15:02	n, 2010-04-18 15:02

Tydzie nr 2 od: pn, 2010-04-19, 0:00; do: n, 2010-04-25, 24:00;



Wszystkie odpoczynki tygodniowe prawidłowe

Jazda dwutygodniowa w normie: 61g. 1m.

Jazda tygodniowa w normie: 44g.

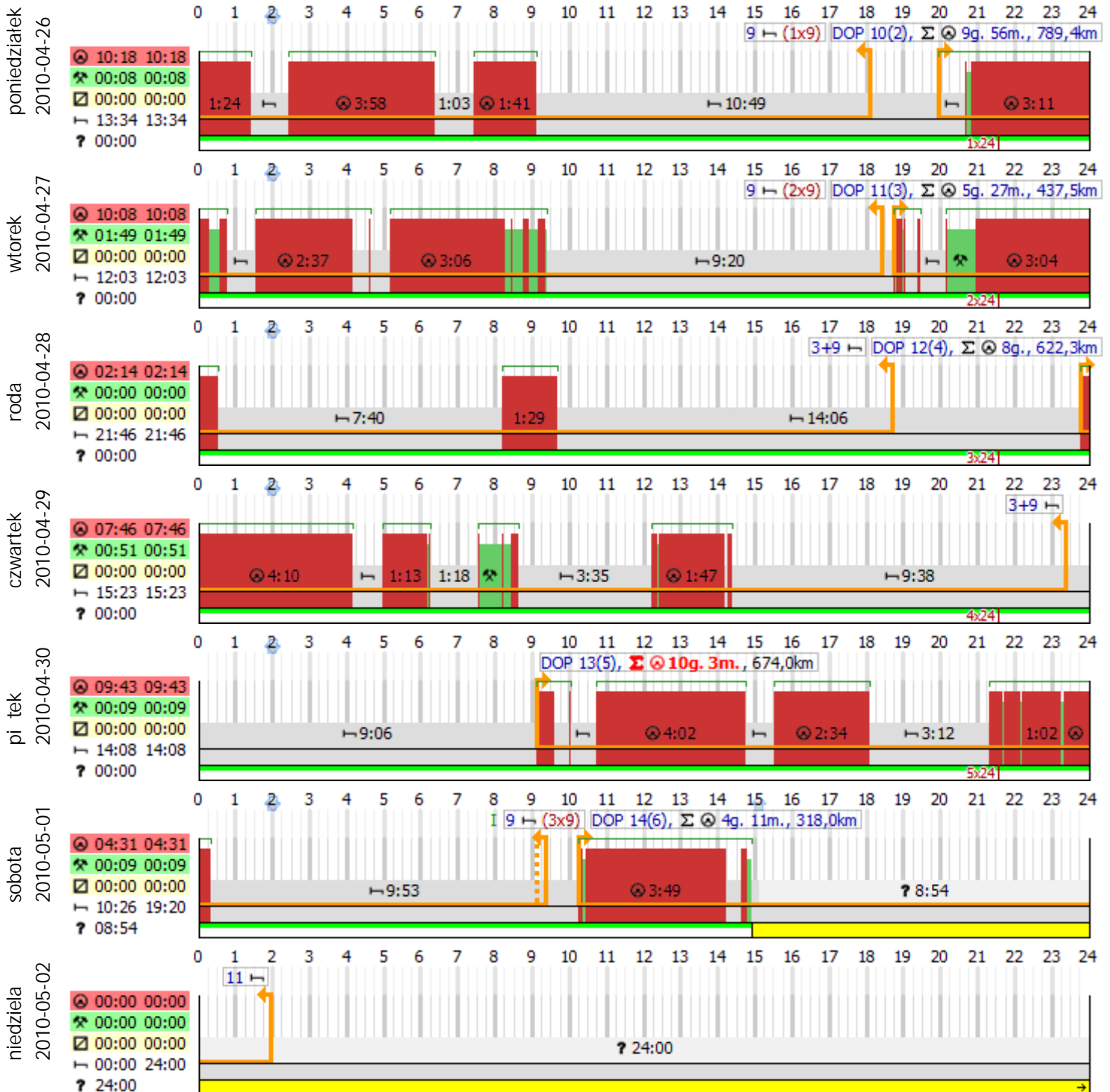
Odpoczynek regularny 45 godzin.

Najdłu szy odpoczynek tygodniowy: 45g.

Wszystkie odpoczynki tygodniowe

trwał:	od:	do:
1.	45g. pt, 2010-04-23 16:18	n, 2010-04-25 13:18

Tydzie nr 3 od: pn, 2010-04-26, 0:00; do: n, 2010-05-02, 24:00;



Wszystkie odpoczynki tygodniowe prawidłowe

Jazda dwutygodniowa w normie: 88g. 40m.

Jazda tygodniowa w normie: 44g. 40m.

Odpoczynek regularny 45 godzin.

Najdłu szy odpoczynek tygodniowy: 45g.

Wszystkie odpoczynki tygodniowe

	trwał:	od:	do:
1.		45g. so, 2010-05-01 14:55	pn, 2010-05-03 11:55

3B

Dzienny okres prowadzenia nr 13 (5)	pt, 2010-04-30, 09:06	so, 2010-05-01, 00:20	5.1.1, 5.1.2
Pojazdy: DDDDDD1	Załoga kilkusobowa: NIE		
Pokonany dystans: 674 km	Ko cz cy odpoczynek:	skrócony, norma 9 godz.	
Czas prowadzenia (norma 9 godz.):	10 godz. 3 min.	Przekroczona o 1g. 3m.	
24-godz. okres kontrolny nr 1	pt, 2010-04-30, 09:06	so, 2010-05-01, 09:06	bg 300 PLN
Czas odpoczynku (norma 9g.):	8 godz. 46 min.	brak 14m.	0 PLN

Tydzie nr 4 od: pn, 2010-05-03, 0:00; do: n, 2010-05-09, 24:00;



Wszystkie odpoczynki tygodniowe prawidłowe
 Jazda dwutygodniowa w normie: 77g. 41m.
 Jazda tygodniowa w normie: 33g. 1m.

Odpoczynek regularny 45 godzin.
 Najdłuższy odpoczynek tygodniowy: 45g.

Wszystkie odpoczynki tygodniowe

	trwał:	od:	do:
1.	45g.	pt, 2010-05-07 14:43	n, 2010-05-09 11:43

Tydzie nr 5 od: pn, 2010-05-10, 0:00; do: n, 2010-05-16, 24:00;



Wszystkie odpoczynki tygodniowe prawidłowe
 Jazda dwutygodniowa w normie: 58g. 11m.
 Jazda tygodniowa w normie: 25g. 10m.

Odpoczynek regularny 45 godzin.
 Najdłu szy odpoczynek tygodniowy: 45g.

Wszystkie odpoczynki tygodniowe

trwał:	od:	do:
1.	34g. 50m. wt, 2010-05-11 14:16	cz, 2010-05-13 01:06
2.	34g. 35m. cz, 2010-05-13 05:53	pt, 2010-05-14 16:28
3.	45g. so, 2010-05-15 16:59	pn, 2010-05-17 13:59